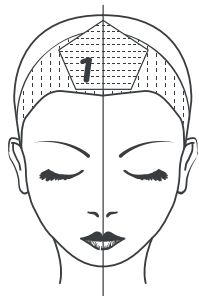


Talie

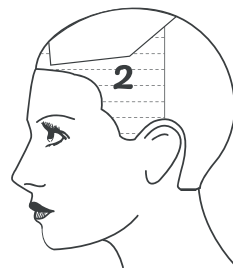


Taglio



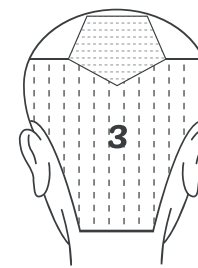
STEP1

Creo separazione interna come da immagine nella zona posteriore 1 cm oltre il vertice e divido anteriore da posteriore inizio a tagliare la zona posteriore 3 con separazione verticali tagliando in verticale



STEP2

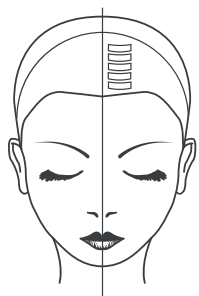
La zona 2 creo separazioni diagonali anteriori sui lati e taglio in diagonale.



STEP3

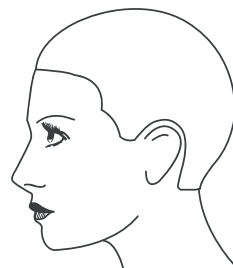
Nella zona centrale 1 creo separazioni in orizzontale di 1 cm e trasporto verso l'alto, creo un torcione e taglio a rasoio ogni separazione con misure differenti. Infine texturizzo e rifinisco i perimetri con il rasoio.

Colore



STEP1

Dopo aver decolorato con TRUE BLONDS i capelli dalla base alle punte. Tonalizzo tutto con il DEMIPERMANENT COLOR 10/81 a 6 vol. (1+2)



STEP2

Finito il tempo di posa e fatto il trattamento POST COLOR asciugo e creo un binario nella parte frontale nel quale alternerò ciocche bionde e ciocche con base nuance 1 e punte nuance 2.

	MISCELA A	MISCELA B	MISCELA C	MISCELA D
PRODOTTO	True Blond	Color Switch	Color Switch	Demi Permanent
NUANCE		Mammamia Mint	M. Mint 10g + Yellow 3g	10/81
ATTIVATORE	Vol. 20 (1+2)			Vol. 20 (1+2)

QESSETM
Quality Stylist