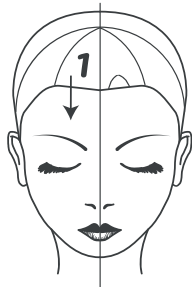


Tyffany

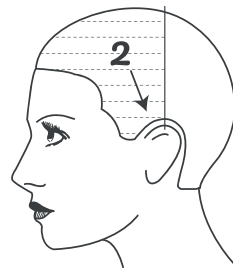


Taglio



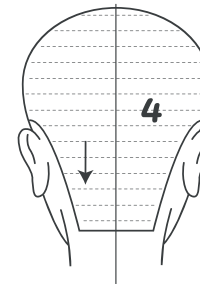
STEP1

Divido la frangia dal vertice, un triangolo con lati arrotondati dal vertice, creo una separazione diagonale all'orecchio e nella zona posteriore creo una separazione verticale e centrale.



STEP2

Asciugo il settore 1 in caduta naturale della frangia e taglio a mano libera. Il dettaglio del triangolo laterale piccolo lo taglio e rifinisco a mano libera lasciando una disconnessione dal resto della frangia



STEP3

I settori 2-3-4 taglio tutto in forma piena con disconnessione tra anteriore e posteriore. poi rifinisco i settori 2-3-4 con il rasoio creando separazioni in orizzontale portandole verso l'esterno e graffiando l'interno con la lama del rasoio per creare graduazione morbida senza variare la linea e forma piena.

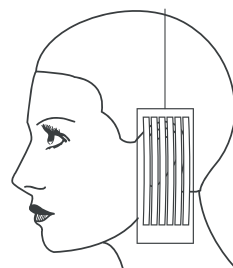
Colore



STEP1

Applico il PERMANENT COLOR 7/41 sulla base e lo allungo per circa 3/4 cm sfumandolo con le dita per evitare barrature.

Procedo con shampoo e maschera della linea COLOR RADIANCE.



STEP2

Asciugo e applico sulle lunghezze la miscela dei due COLOR SWITCH. Passato il tempo di posa sciacquo e finisco con il POST COLOR TREATMENT.

	MISCELA A	MISCELA B
PRODOTTO	Permanent Color	Color Switch
NUANCE	7/41	Red 20g + Orange 12g
ATTIVATORE	Vol. 20 (1+1)	

QESSETM
Quality Stylist